

# Le pastoralisme dans le sud de la France : évolution depuis 30 ans, incertitudes et perspectives d'avenir

Marie-Odile Nozières-Petit

Florac, 24 octobre 2017

*Inra, UMR Selmet*



*UMT « Elevages pastoraux en territoires méditerranéens »*



# Introduction

## *Organisation de l'exposé*

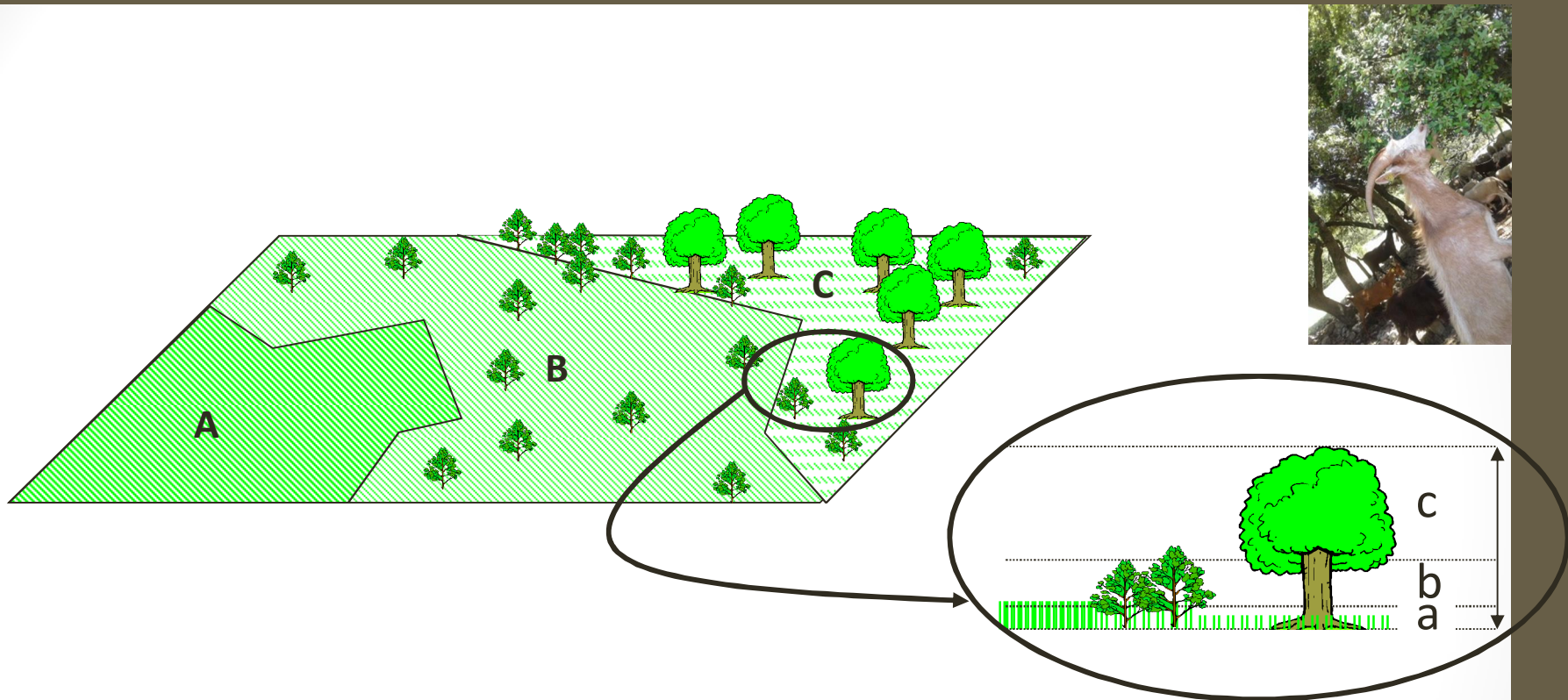
I – Pastoralisme: définition, importance

II- Retour sur les 30 dernières années: un renouveau des systèmes pastoraux

III- Et aujourd'hui, quelles perspectives pour ces systèmes? Forces et faiblesses

# I - Pastoralisme: définition, importance

# Qu'est-ce qu'un parcours?



- ” Végétation spontanée
- ” Ressources alimentaires en provenance de ligneux (feuilles, fleurs, fruits).
- ” Végétation très hétérogène (horizontalement et verticalement).
- ” Production d'herbe, faible en volume, très saisonnée, aléatoire  
=> Des surfaces peu productives, rarement mécanisables

# Une diversité de milieux, une diversité de ressources alimentaires

- “ Des milieux caractérisés par:
  - Pluviométrie faible et inégalement répartie dans le temps et l'espace
  - Températures élevées l'été...
- “ Grande amplitude d'altitude, diversité de substrats géologiques, de géomorphologie

⇒ Grande diversité de milieux



Bois

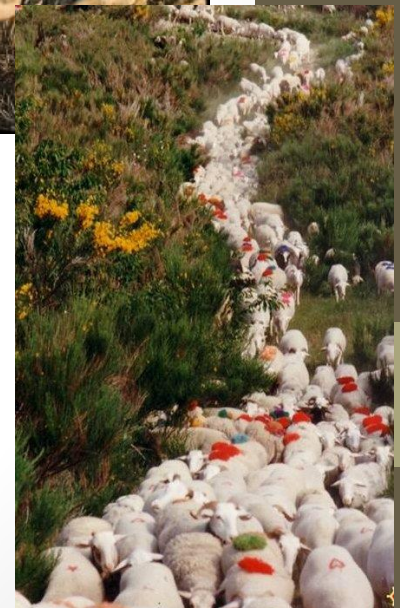


Garrigue

Landes d'altitude



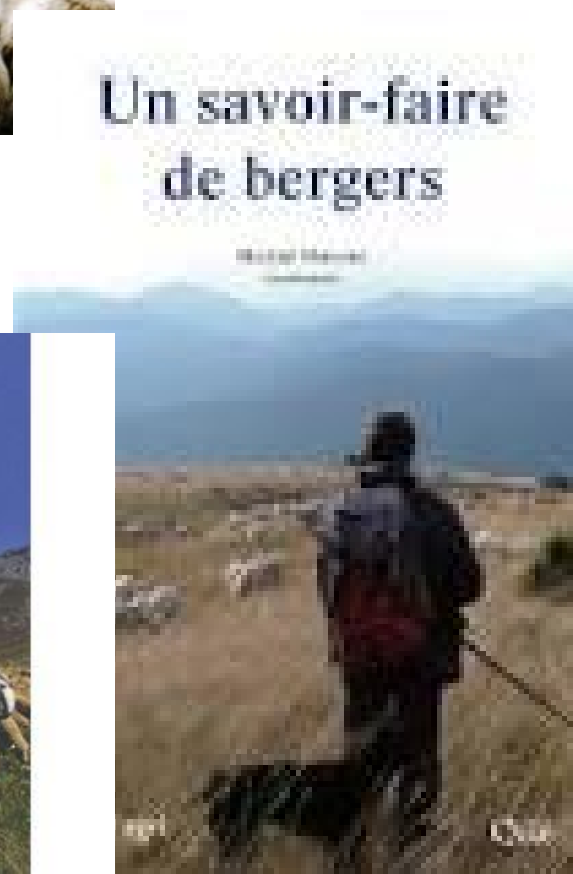
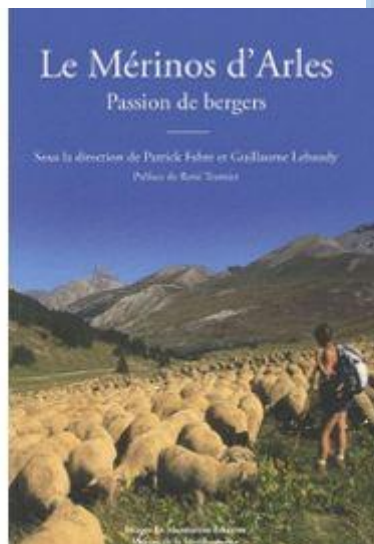
Prairie naturelle de Causses



- ⇒ Des ressources alimentaires très variées dans le temps et dans l'espace
- ⇒ Mobilité des troupeaux et des hommes
- ⇒ Sensibilité accrue aux aléas climatiques

# Une diversité de systèmes agro-pastoraux

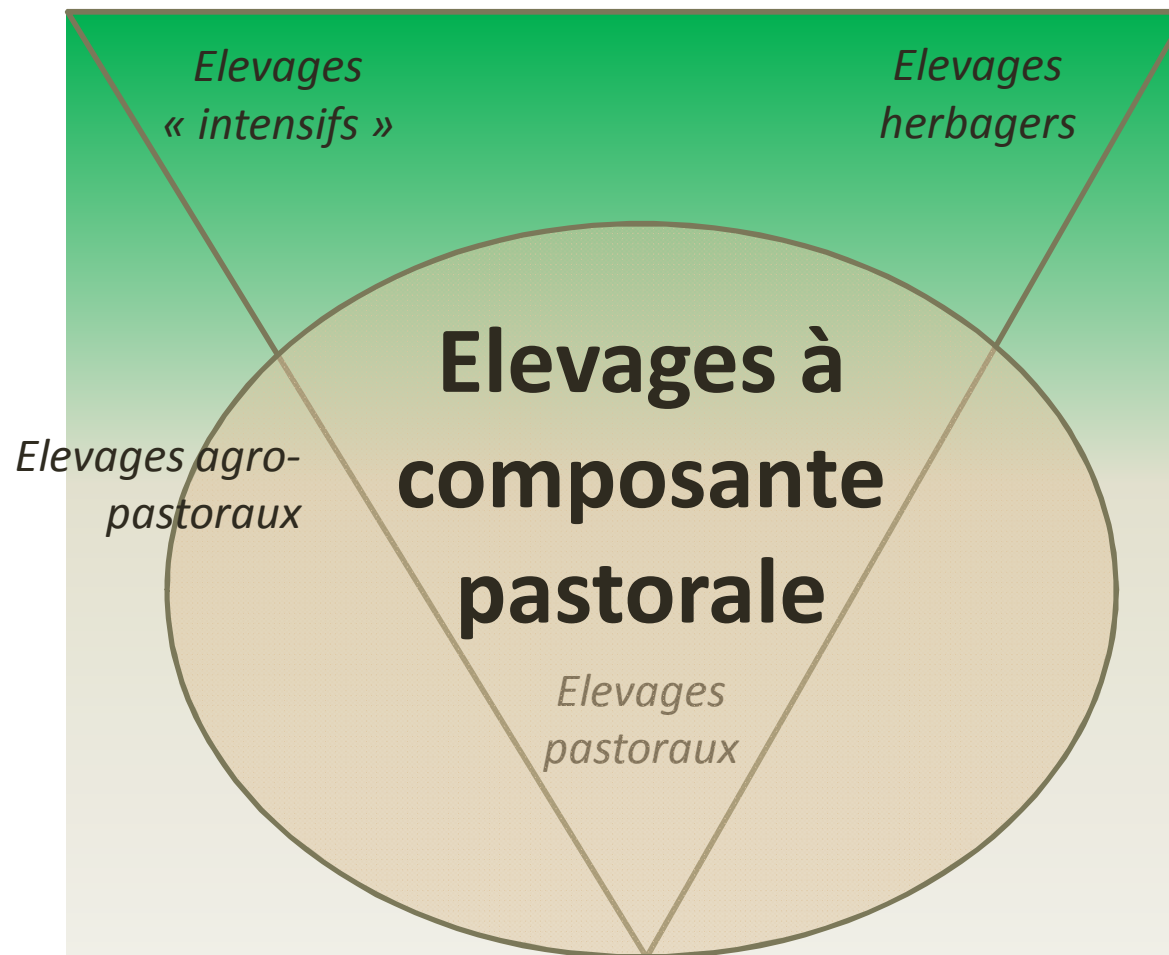
=> Des savoir-faire de bergers



# Une utilisation des parcours plus ou moins centrale dans le fonctionnement du système d'élevage

CULTURES

PRAIRIES



PARCOURS

# Une composante pastorale plus ou moins marquée,

	Surfaces céréales (Ha)	Surfaces prairies (Ha)	Surface de parcours (Ha)	Estive collective	Part alim au pâturage (%MS)
Haute Montagne	0	25	50	Oui	45
Montagne transhumant	7	25	50	Oui	47
Préalpes transhumant	11	41	180	Oui	45
Préalpes sédentaire	11	26	200	Non	31
Préalpes sédentaire pastoral	3	27	510	Non	67
Préalpes herbassier	0	10	600	Oui	81
Causse spécialisé	16	54	130	Non	60
Ovin Laitier du Causse	20	90	185	Non	47

Source: Inosys et Nozières-Petit et al., 2017



# Une complémentarité avec les surfaces cultivées,

## ” Complémentarité historique

- ✓ Utilisation des troupeaux fumure... laine et lait... la viande un sous-produit
- ✓ Alimentés sur saltus/silva + résidus de culture de l'ager (permettant également la fumure)

## ” Aujourd'hui: structurés avec plus ou moins de surfaces cultivées (stocks fourrages et complémentation, pâtures)

## ” Dans certains cas en association avec d'autres productions (céréaliculture, mixité des troupeaux...)

*”Si pas de possibilité d'irrigation, en complément avec oliviers, céréales et vignes*

*”Si possibilité d'irrigation, milieux très riches: fruits; légumes et fourrages*

**=> Complémentarité avec l'agriculture, soit en interne, soit par le marché pour alimentation du troupeau et diversité des sources de revenus**

# Une grande diversité des produits animaux

- “ Des produits de nature différente et plus ou moins transformés
  - “ Animaux vifs pour la reproduction ou pour la viande
  - “ Lait liquide, fromages
  - “ Viande fraîche
  - “ Laine, cuirs et peaux
  
- “ Des produits ovins et caprins en plus en grande proportion qu’ailleurs
  
- “ Pour la viande
  - “ des carcasses plutôt jeunes et légères, de la viande rosée (De Rancourt et Mottet, 2008)
  - ou*
  - “ des animaux plus vieux: 18 mois et réformes
  - “ une partie de la viande, sous-produit du lait
  
- “ Des produits très hétérogènes, dans le temps et dans l’espace, y compris issus du même troupeau (Tchakérian et al., 2008)  
diversité, saisonnalité...

=> Pas toujours simple de rentrer dans des filières au côté de produits très standardisés issus des systèmes de l’Europe du Nord Ouest

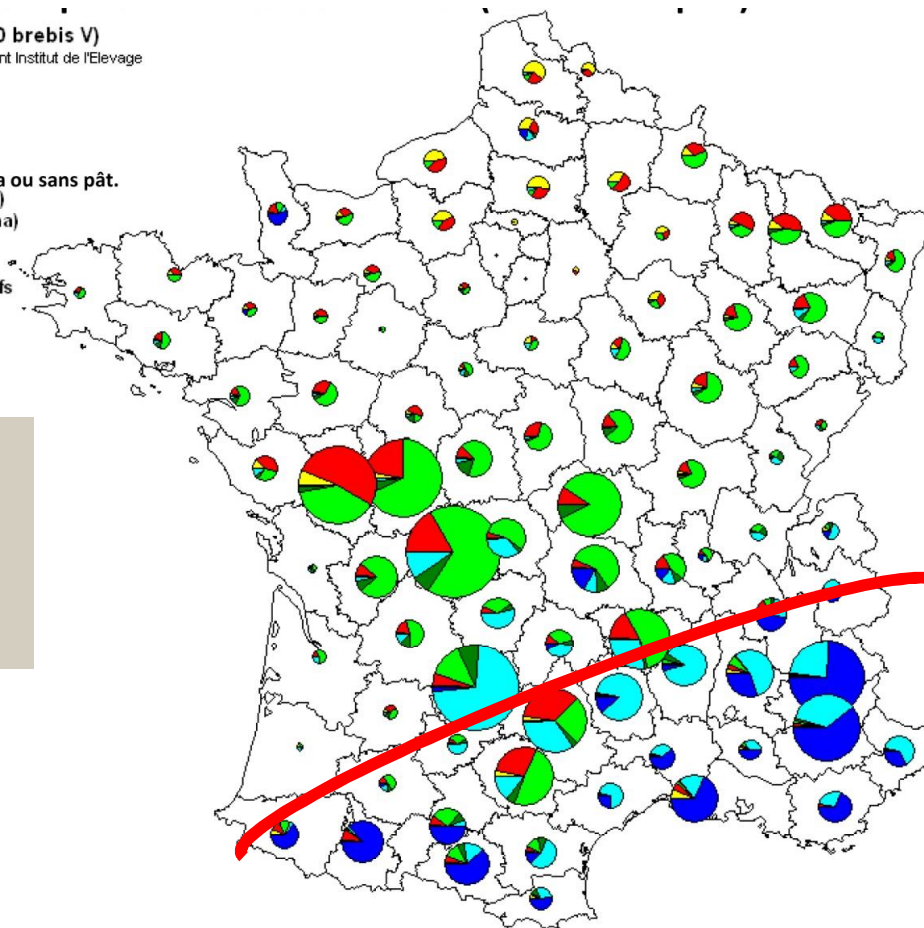
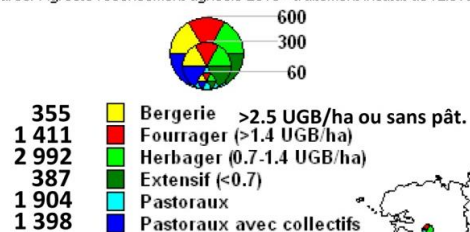
# L'élevage pastoral français à grands traits...

4 Millions d'ha, 1.5 Millions d'UGB, 35 000 EA

PACA, LR, Sud 26 et 07

Similaires à Sud Massif Central, Pyrénées, Alpes

Systèmes fourragers (plus de 150 brebis V)  
source: Agreste recensement agricole 2010 - traitement Institut de l'Elevage



10% UGB Bovins viande  
15% UGB Caprins  
36% UGB Ovins viande  
43% UGB Ovins lait

Grande diversité de milieux, de systèmes...



## II- Retour sur les 30 dernières années: un renouveau des systèmes pastoraux

# Part des parcours dans les systèmes d'élevage

## Perspective historique

Utilisation ancienne des parcours dans l'alimentation des troupeaux

Milieu du 19<sup>ème</sup> au années 80's:

Augmentation progressive de la part des intrants  
dans les systèmes d'élevage méditerranéens motivée par :

- “ Spécialisation des systèmes d'élevage
- “ Intensification de la production zootechnique
- “ Accroissement du nombre d'animaux par UTH

=> Simplification des pratiques

=> Abandon des parcours

Fin des années 70 – Début des années 80:

# Un nouvel intérêt pour les parcours



Sud

L'hebdomadaire du Languedoc  
n°187 de mai 1980

Fin des années 70 – Début des années 80:

# Un redéploiement pastoral

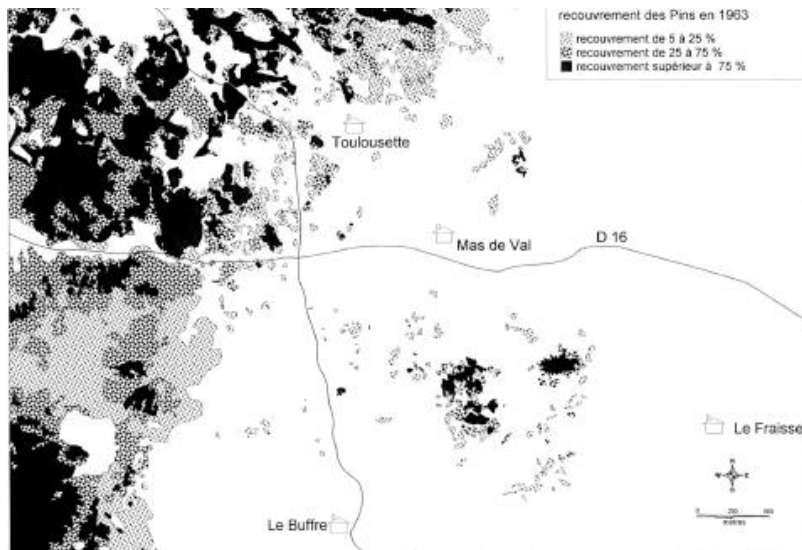
Motivé par

- “ Nécessité ouverture des milieux,
  - ✓ Préservation de la biodiversité,
  - ✓ Lutte contre les incendies
  - ⇒ OLAE, puis MAET, MAEc qui financent des aménagements agro-pastoraux
  
- “ Nécessité de travailler sur autonomie alimentaire, gestion aléas
  - ✓ Parcours = Terres peu chères assurer l'alimentation d'un cheptel en croissance
  - ✓ Parcours = Ressource « de sécurité » si aléas climatiques

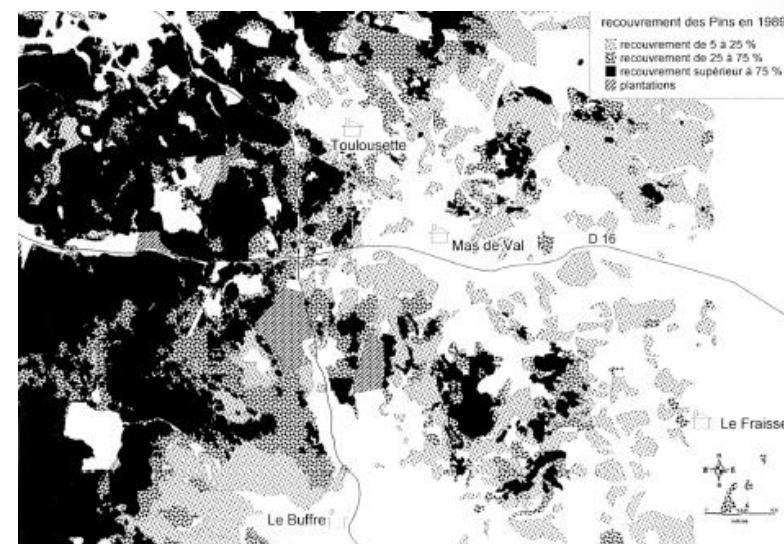
# Fermeture des milieux

## Exemple : colonisation des pins sur le Causse Méjean

1963



1989



*In Lepart et al., 2001*

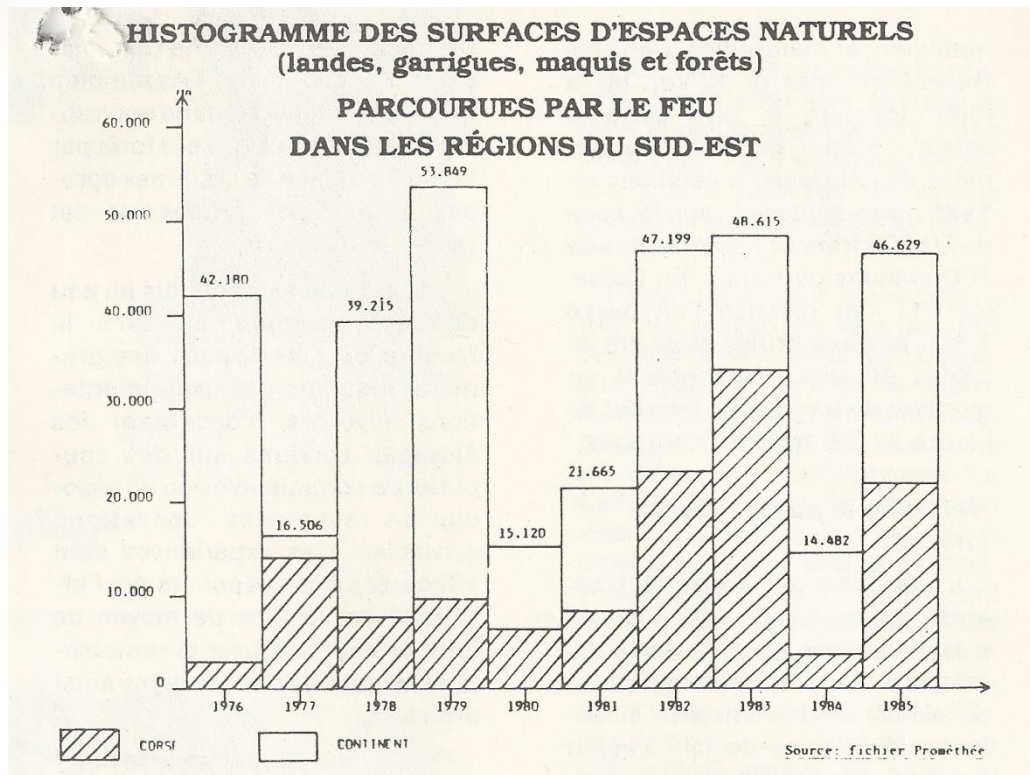
Mais dynamique

- sur le temps long dont on voit seulement les effets aujourd'hui
  - Multifactorielle (exode rural, modification des pratiques de pâturage...)
- ...Le pâturage seul ne suffit pas...
- ...Les modalités de conduite au pâturage sont déterminantes



La fin des années 80

# Mise en place des dispositifs DFCI



in Lorenzi, 1986

A partir de 1984:

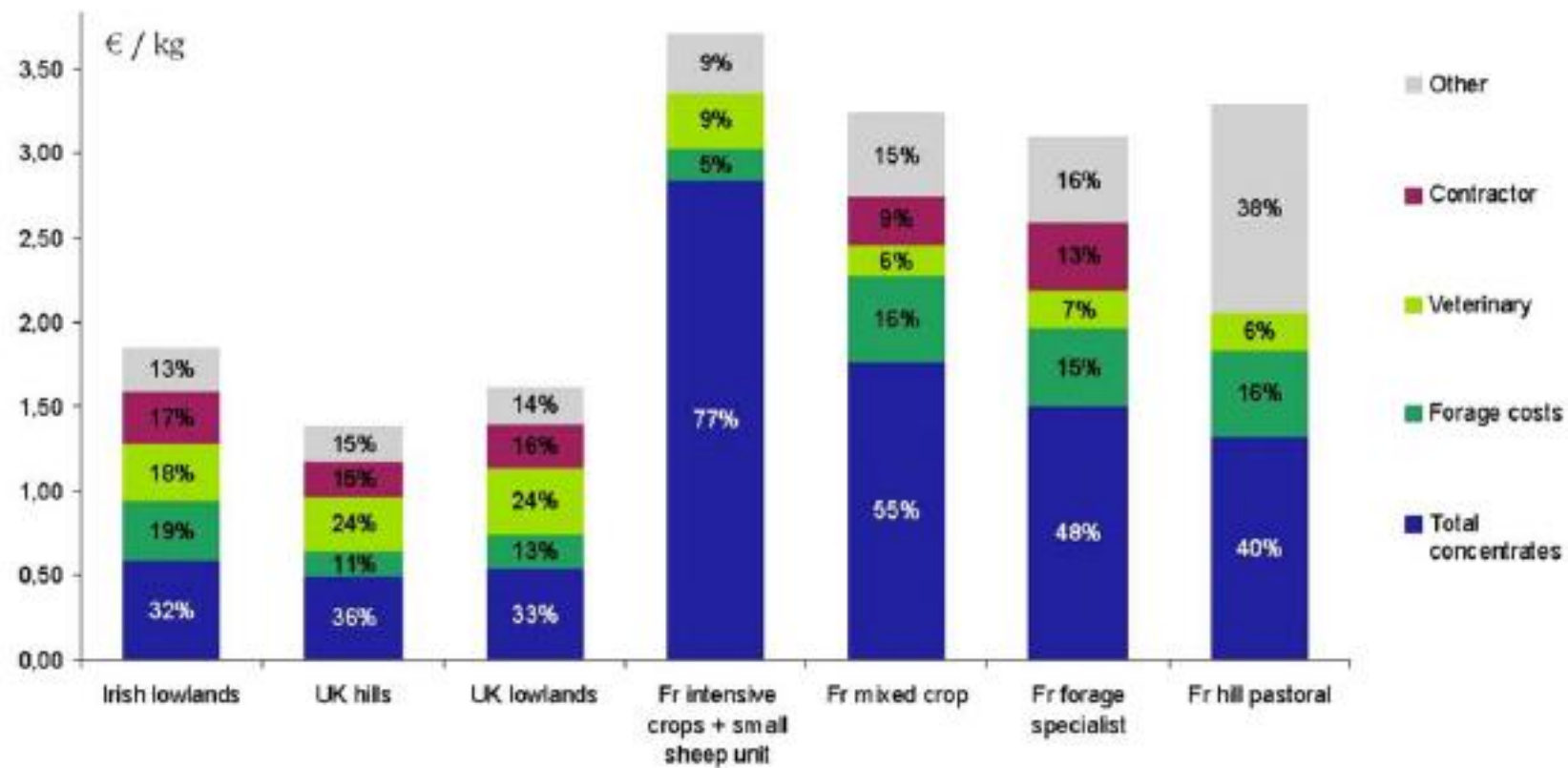
Dispositif de Rochefort du Gard,  
150 chèvres du Rove, pâturent  
en mars- avril  
10 ha de taillis de chênes verts,  
divisés en 7 parcs clôturés

Lorenzi, 1986

Enquêtes auprès des acteurs concernés... qui mettent en évidence la nécessité d'une institutionnalisation de la pratique (négociation, contractualisation), mais aussi d'un travail pour repenser la propriété des espaces et le lien avec les autres usagers de l'espace (Etienne et al., 1990; Napoléone, 1993),

# Une moins grande dépendance aux intrants

## Charges opérationnelles dans différents types d'élevages ovins en 2007



Source: Idele, AHDB Meat Services, Teagasc, in Topliff et al., 2009

# Sur 20 ans, une déperdition moins importante pour les systèmes pastoraux

<b>Cheptel total (allaitant et laitier)</b>	<b>1990</b>	<b>1993</b>	<b>2002</b>	<b>2007</b>	<b>2010</b>	<b>Evolution 1990/2010</b>
<i>En milliers de têtes, cheptel de brebis et agnelles saillies</i>						
France entière	8476	-	-	-	5769	-32%
<i>En milliers de têtes, cheptel de brebis dans les exploitations ayant demandé la prime (soit entre 90 et 95% du cheptel total)</i>						
Midi-Pyrénées	1 818	1 628	1 585	1 491	1 418	-22%
PACA	647	630	633	615	596	-8%
Languedoc-Roussillon	350	335	316	287	273	-22%
Rhône-Alpes	365	325	309	296	271	-26%
Poitou-Charentes	1 021	803	625	561	474	-54%
Limousin	838	663	559	469	382	-54%
Auvergne	662	595	522	450	381	-42%

Source SSP, Traitement Idele

# Mais des systèmes qui n'échappent pas à la dynamique globale

- “ **Diminution du nombre d'éleveurs**

  - ex: Entre 1988 et 2010, sur le bien Causses et Cévennes: -38% du nombre d'exploitations

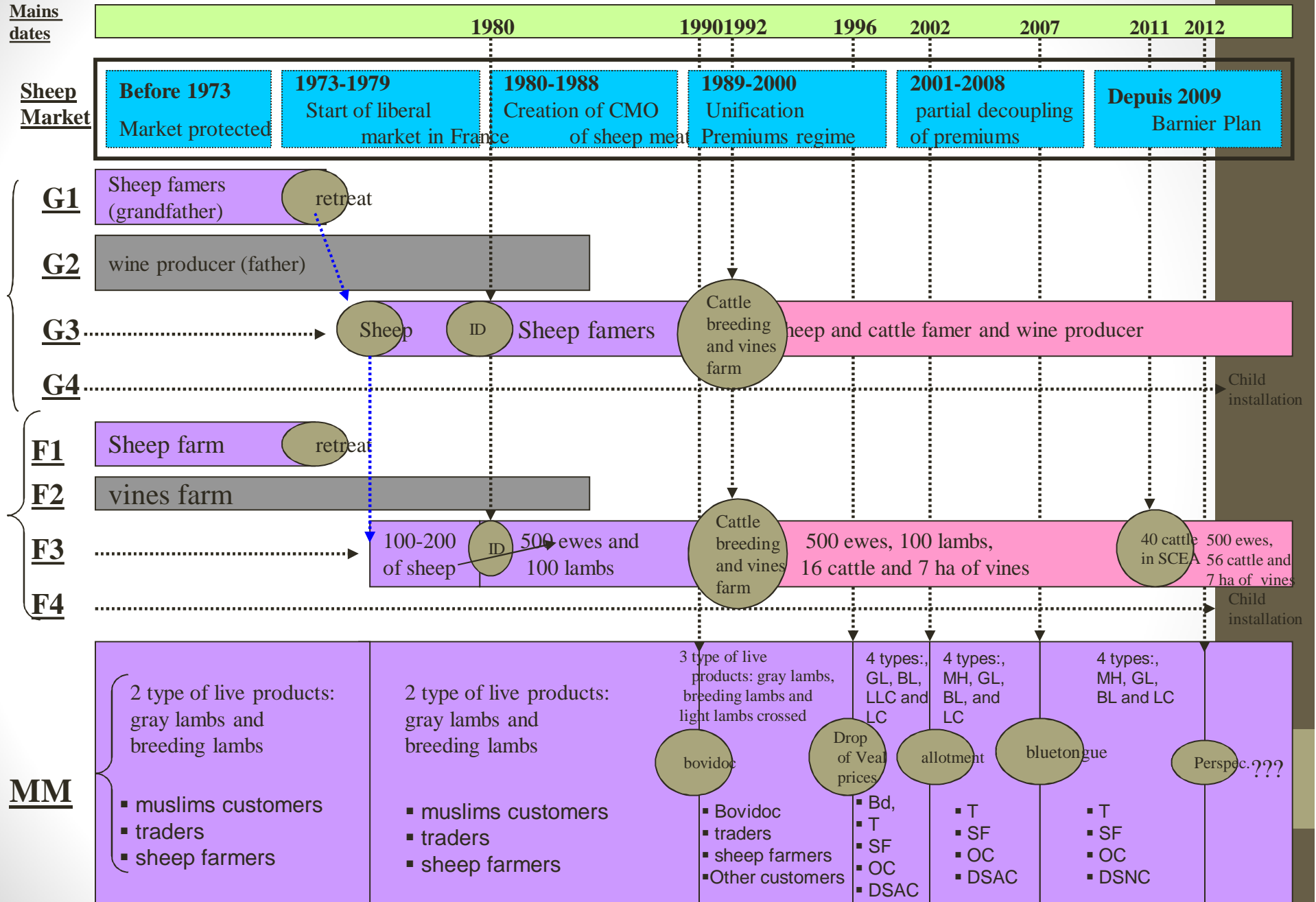
  - + stabilisation des effectifs animaux

  - => Augmentation de la taille des cheptels

- “ **Spécialisation** plus ou moins importante selon les zones pastorales

- “ **Intensification** lorsque c'est possible

# Trajectoire Exploitation 2 sur le long terme

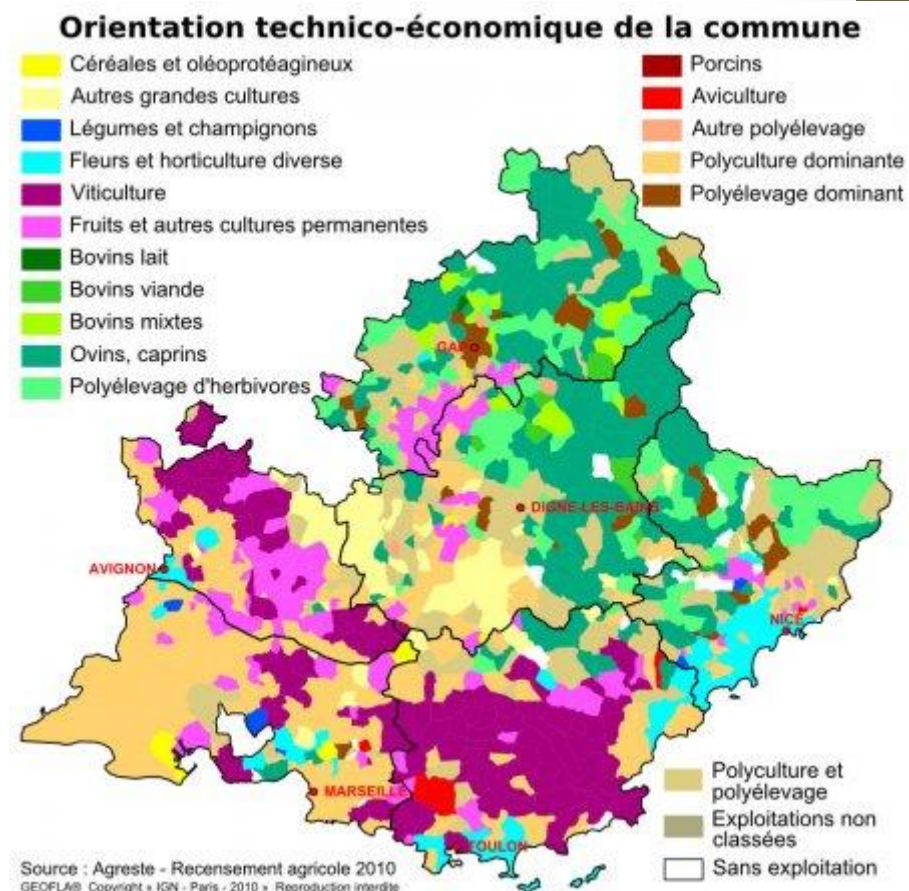
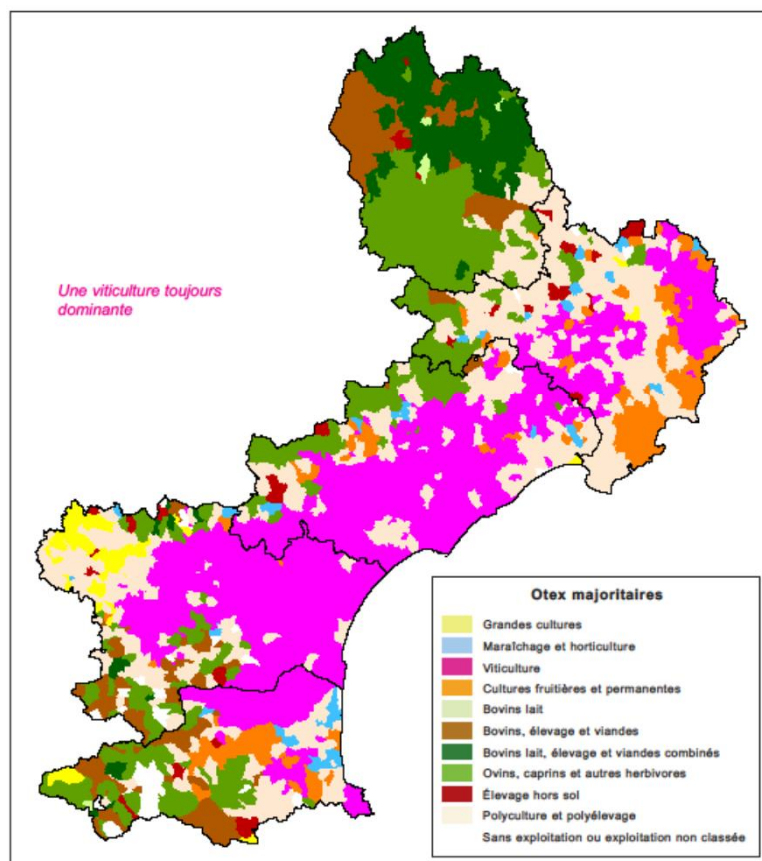


III - Et aujourd'hui, quelles perspectives pour ces systèmes? Forces et faiblesses

# Un élevage occupant largement certain territoire

Elevage pastoral des ex-régions Languedoc-Roussillon et PACA:

- ” 15 à 20% des exploitations agricoles
- ” 42% des surfaces agricoles sont en "parcours"



# Une dynamique d'installation

## ❖ En France:

“ Les productions d'élevage sont les plus dynamiques (devant les grandes cultures et les cultures pérennes): selon les productions, entre 20 et 30% des exploitations d'élevages présentes en 2010 correspondaient à une installation entre 2000 et 2010

*(Source : RA traitement Idele)*

## ❖ En Languedoc-Roussillon :

“ plus de 30% des exploitations en élevage présentes en 2010 correspondaient à une installation entre 2000 et 2010.

*(source : Agreste 2013)*

## ❖ En Provence-Alpes-Côte d'Azur :

“ absence de données similaires

Des jeunes souvent formés, des reconversions...  
L'installation en élevage pastoral, un projet de vie



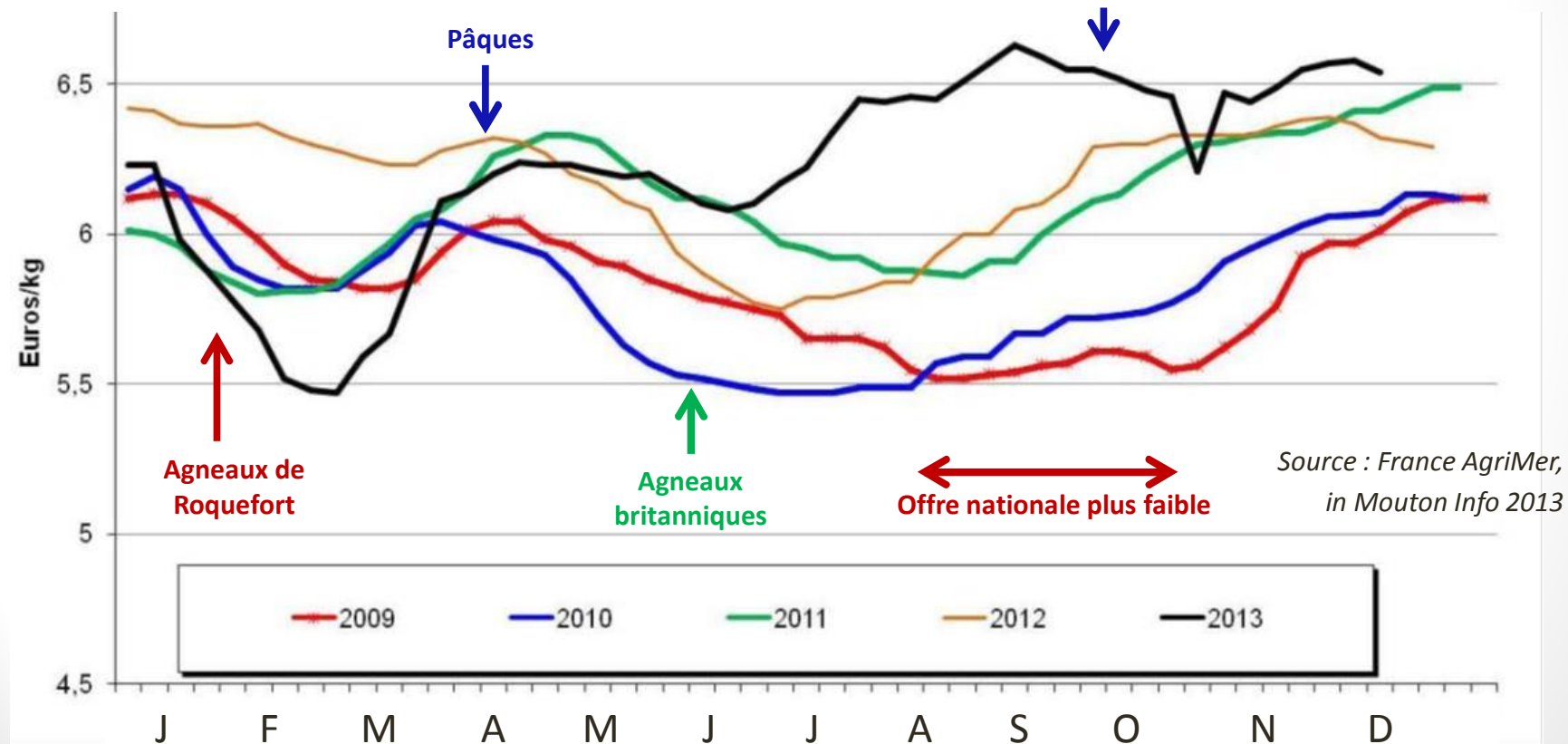
# Dépendance au marché

Production nationale saisonnée, différemment selon les régions

Production internationale saisonnée

*Evolution des prix à la production depuis 2009*

Consommation nationale saisonnée



=> Forte variabilité intra annuelle des prix, difficilement prévisible

# Dépendance aux aides

## Bilan Technico économique de 30 élevages ovins allaitants en PACA

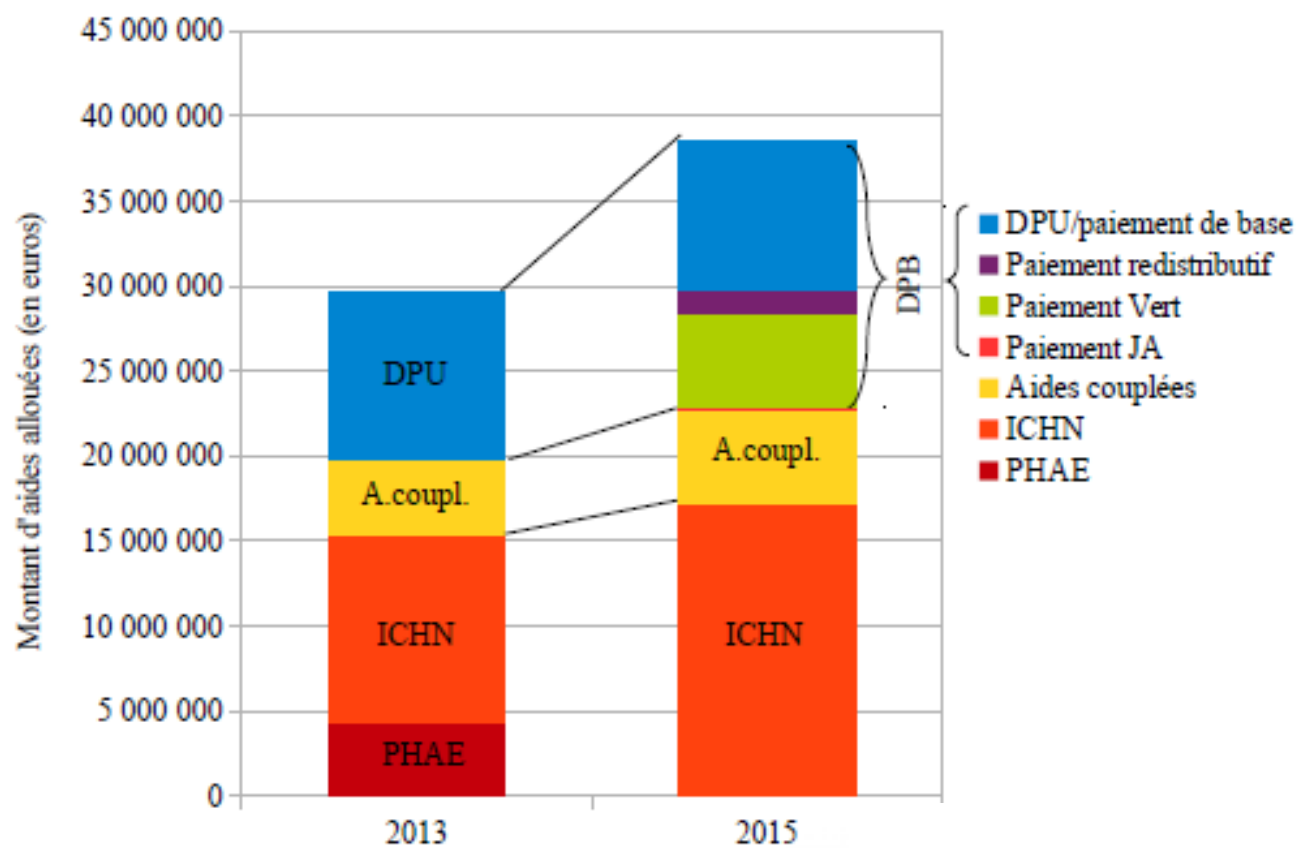
<b>Echantillon constant 2012 / 2014 (30 élevages en BTE)</b>	<b>2012</b>	<b>2013</b>	<b>2014</b>	<b>Moyenne période</b>	<b>Situation 2014</b>
Nombre d'élevages	30	30	30		
Effectif brebis (EMP)	375	383	391	383	2.2%
Agneaux produits / brebis	1.18	1.15	1.18	1.17	0.9%
Valorisation des agneaux	108.1	112.7	116.2	112.3	3.4%
Charges Opérationnelles / brebis	76 €	75 €	70 €	74 €	-4.8%
Dont charges d'alimentation / brebis	48 €	46 €	44 €	46 €	-5.0%
Dont charges des SF / brebis	8.6 €	8.5 €	7.2 €	8.1 €	-11.5%
Dont frais divers d'élevage / brebis	19.7 €	20.0 €	19.4 €	19.7 €	-1.6%
Marge brute hors aides / brebis	37.6 €	38.2 €	50.7 €	42.2 €	20.2%
Marge brute avec aides / brebis	100.3 €	99.2 €	116.7 €	105.4 €	10.7%
% primes dans le produit brut ovin	37	51	49	46	8.0%
Marge brute atelier (avec aides)	36 342 €	36 460 €	43 872 €	38 891 €	12.8%

Source : Idele

# Dépendance aux aides

## Comparaison des aides PAC

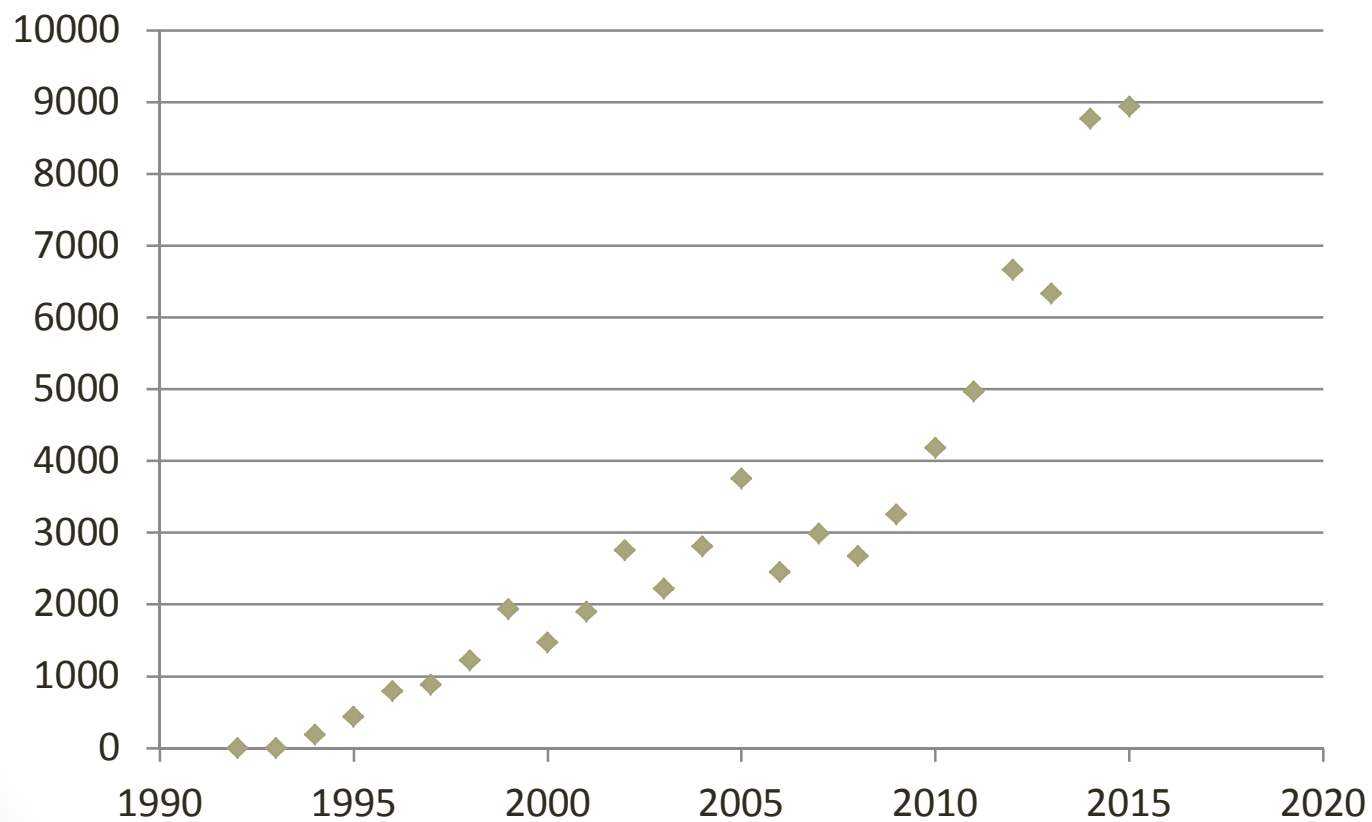
sur la zone Causses & Cévennes



Source: Gautier, 2017

# Prédation

Evolution du nombre de victimes indemnisées



Source : ONCFS





Merci de votre attention

marie-odile.nozieres-petit@inra.fr