

Projet expérimental de placettes d'équarrissage au Pays Basque



Mise en place d'un projet expérimental de placettes d'équarrissage

- Le contexte
- Le projet
- Retour d'expérience
- La suite



Un contexte plutôt favorable à l'installation des placettes

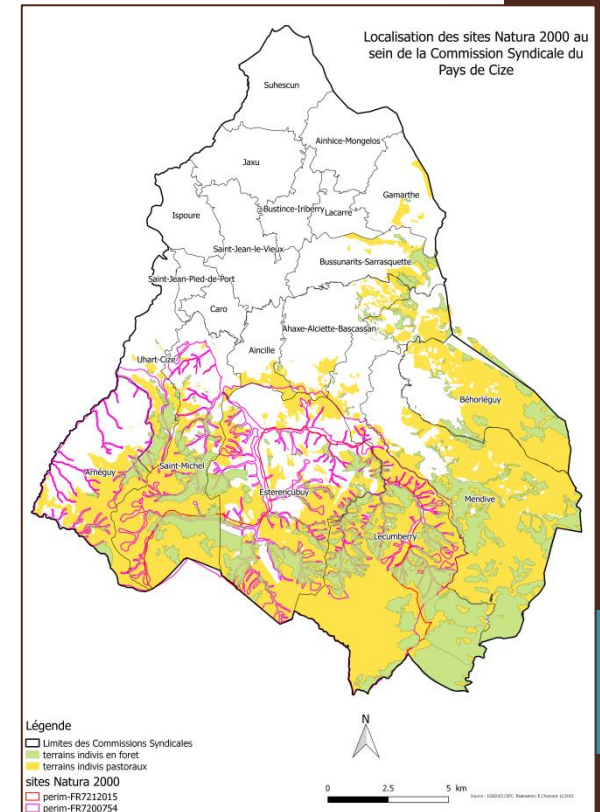


La Commission Syndicale du pays de Cize



- Gestionnaire des terrains indivis
 - 17 000 ha
 - 320 éleveurs transhumants

- Structure animatrice DOCOB Natura 2000
 - 2 sites
 - Animation avril 2015



Une volonté locale

- **En 2007** : Création du **Comité interdépartemental de suivi du vautour fauve**
- **2014** : La mission initiée par la **Chambre d'Agriculture** ,en // **Natura 2000**: une des actions du **DOCOP**
 - **Un travail de partenariat avec la CS du Pays de Cize**
- 2015 : réflexion
- 2016 : premières placettes



Direction Départementale
de la Protection
des Populations



Liberté • Égalité • Fraternité
RÉPUBLIQUE FRANÇAISE
Direction Départementale
des Territoires et de la Mer



Le projet : concilier enjeux pastoraux et environnementaux



Des objectifs croisés



- Contribuer à la **préservation** des rapaces nécrophages,
- **Préserver et restaurer** le lien vautour-élevage à travers l'équarrissage naturel,
- Participer à garder une **montagne vivante**, pour l'intérêt de tous,
- **Encadrer l'équarrissage naturel** afin de limiter les risques sanitaires liés au dépôt sauvage de carcasses, pratiqué de façon ancestrale,
- **Limiter les risques de dégâts** en plaine en fixant les vautours dans certains secteurs de montagne dans lesquels le lien entre les éleveurs et les vautours existe déjà,

Le projet

- **Concertation** → plusieurs réunions
- Identification : groupes d'éleveurs
- Trouver un endroit propice
 - Zone de montagne
 - Distance
 - 500 m habitation,
 - 200 m réseau d'eau,
 - Accessibilité



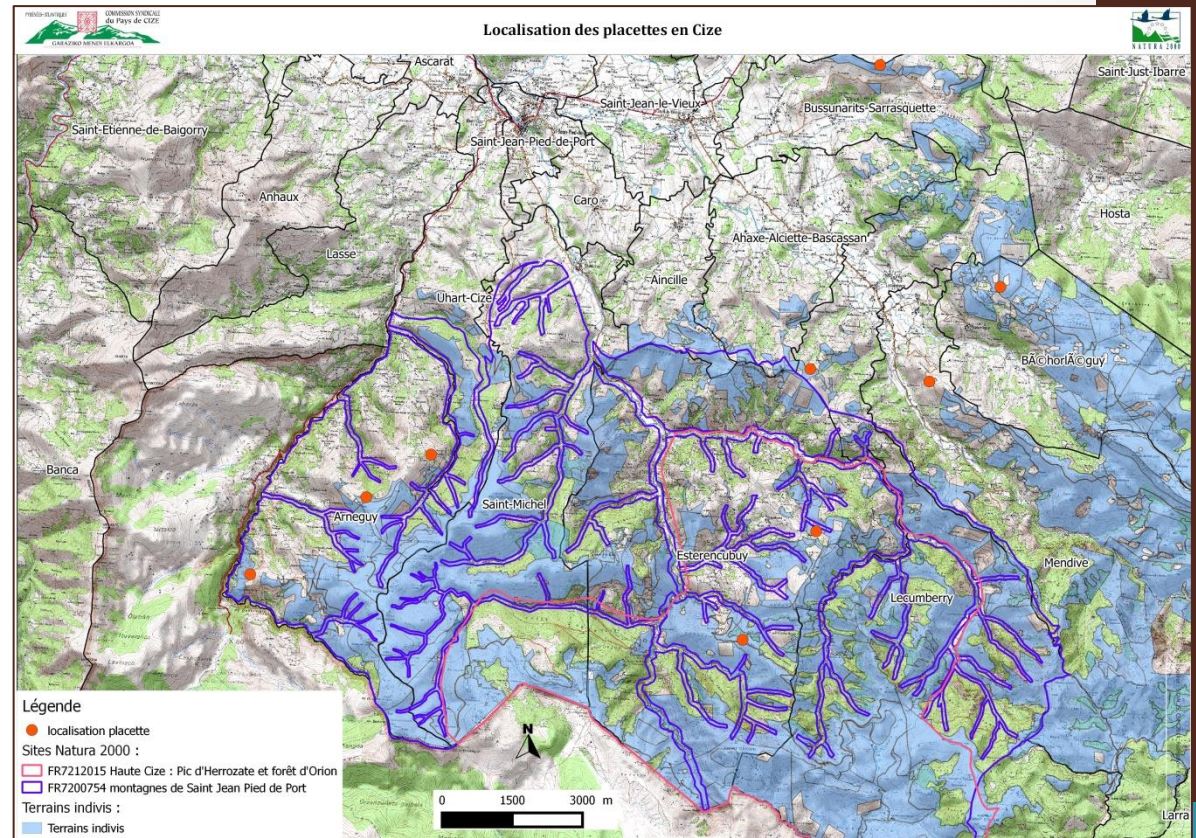
Une placette

- Clôture : 20m x 12 m
- Zone stabilisée : 15m x 4 m
- Gravillon : 6 tonnes (10cm)
- Coût : 2500 à 6000€

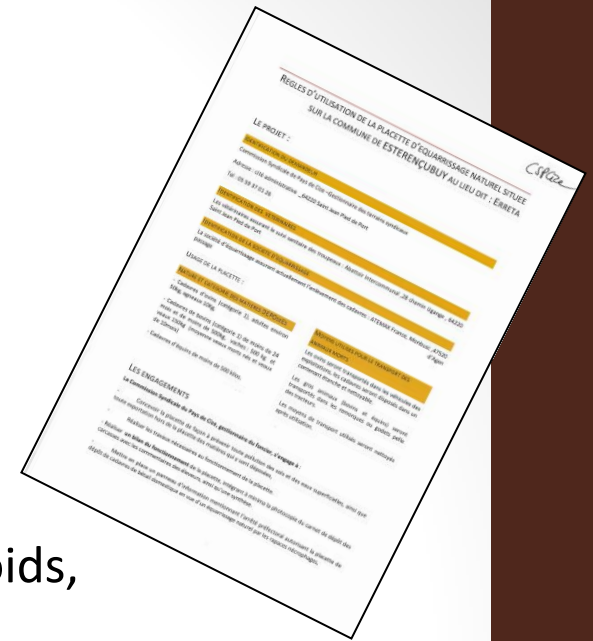


Localisation des placettes

- 129 Eleveurs
- 7 communes
- 9 placettes

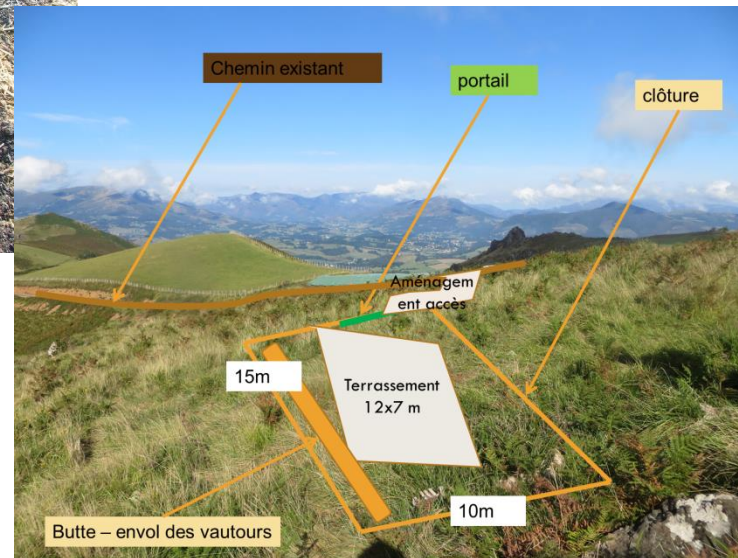


Le fonctionnement



- Fonctionnement :
 - Se regrouper entre éleveurs, (règlement)
 - Renseigner le carnet (date, nature du dépôt, poids, numéro identification)
 - Nettoyage
- Sanitaire :
 - 4% des dépôts d'ovins adultes sont soumis à un contrôle vétérinaire (Soit 1 sur 25) → équarisseur
 - Ou 2 cadavres par placette

Retour d'expérience



Les difficultés rencontrées

- Trouver un lieu approprié
- Structurer les groupes
- Nettoyage : à encadrer



- Retours d'éleveurs :
 - Les vautours « stagnent autour des lieux de dépôts,
 - Les parcelles qui sont situées à proximité des placettes sont « salies » (plumes, déjections), → foins,
 - Les abreuvoirs situés à proximité des placettes sont utilisés comme baignoire par les vautours, le bétail rechigne à les utiliser

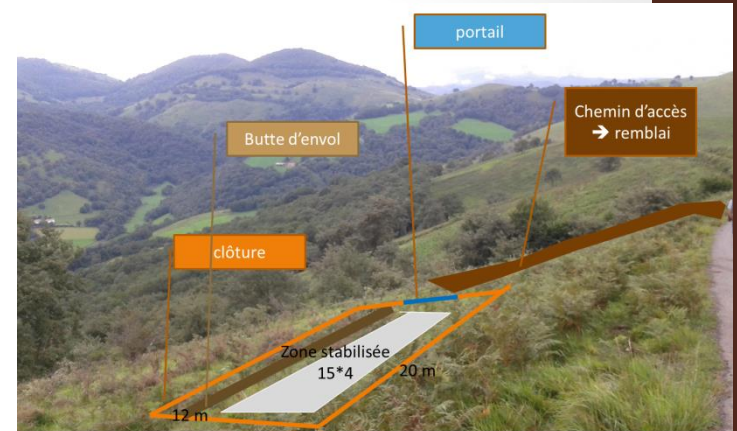
Des premiers retours positifs

- Réunion annuelle de bilan avec ensemble les éleveurs :
 - « Bon outil »
 - « Montagne plus propre »
 - Les anciens lieux de dépôts sauvages ne sont plus utilisés,
 - La pratique de l'équarrissage naturel est reconnue,
- Les éleveurs impliqués



La suite

- Projet de 4 placettes supplémentaires ,
- Suivi scientifique :
 - **Evaluer l'efficacité du service rendu par le vautour** : évaluation de l'efficacité et des limites de l'équarrissage naturel,
 - Des pièges photographiques seront utilisés pour le relevé des indicateurs



Milesker



SAIAK



Direction Départementale
de la Protection
des Populations

